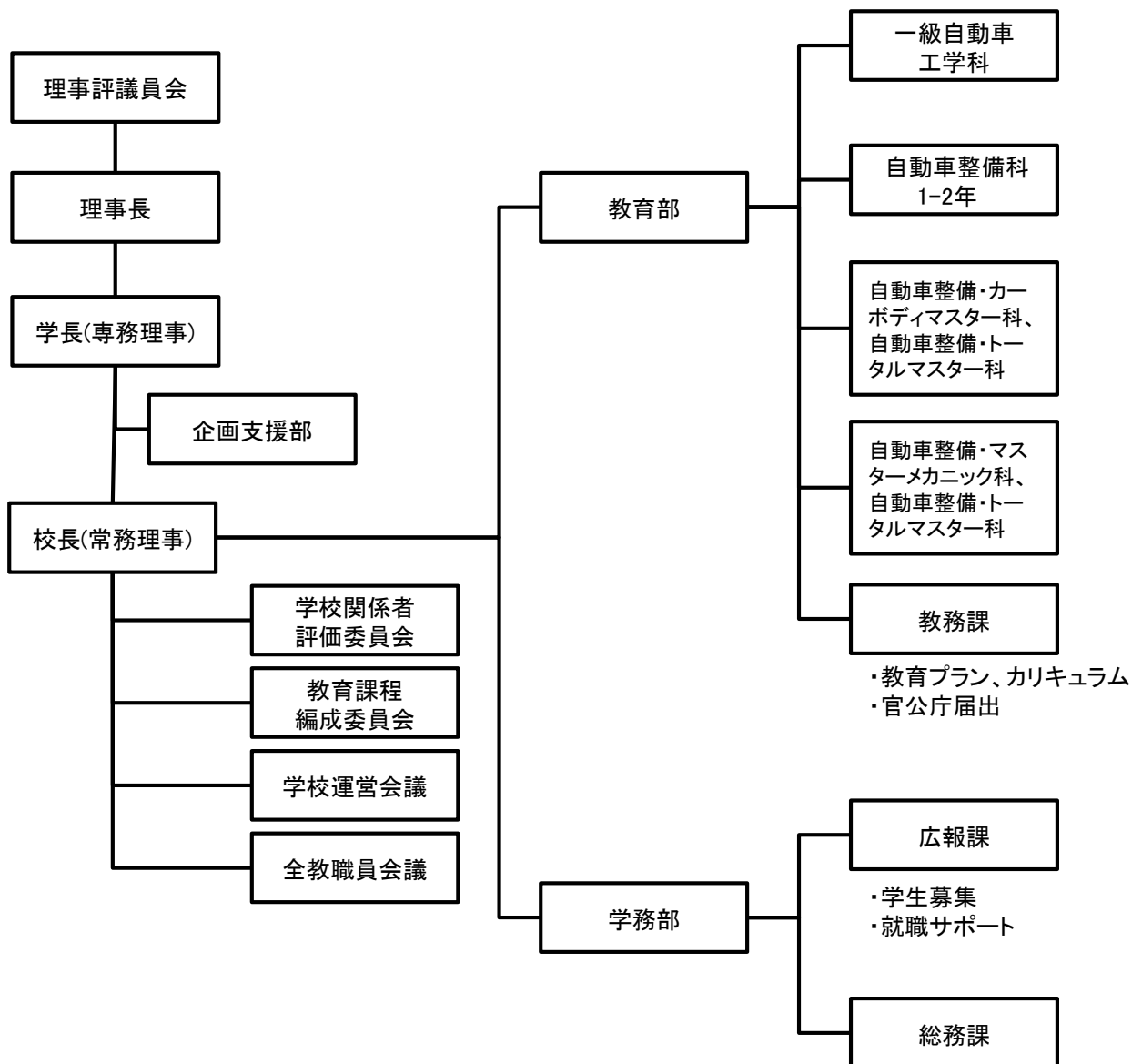


日産愛知自動車大学校 校務分掌組織図



<教職員数>

| | 学校長 | 教育部 | | | | | | 学務部 | | | 計 |
|------|-----|-----|-----|-----|-----|-----|----|-----|----|-----|----|
| | | 職制 | 整備科 | 工学科 | CM科 | MM科 | 教務 | 職制 | 広報 | 総務課 | |
| 教員 | | 2 | 12 | 4 | 2 | 1 | 1 | | | | 22 |
| 職員 | 1 | | | | | | 1 | | 4 | 5 | 11 |
| 委託 | | | | | | | | | 1 | 4 | 5 |
| 合計 | 1 | 2 | 12 | 4 | 2 | 1 | 2 | 0 | 5 | 9 | 38 |
| エリア長 | | | | | | | | | 5 | | 5 |

- ・庶務
- ・経理
- ・官公庁届出
- ・学生寮管理、指導
- ・防災管理
- ・施設、設備管理
- ・学生支援
(奨学金、学割、証明書発行等)

・教職員には、正社員、嘱託、派遣、パート、全てを含む。